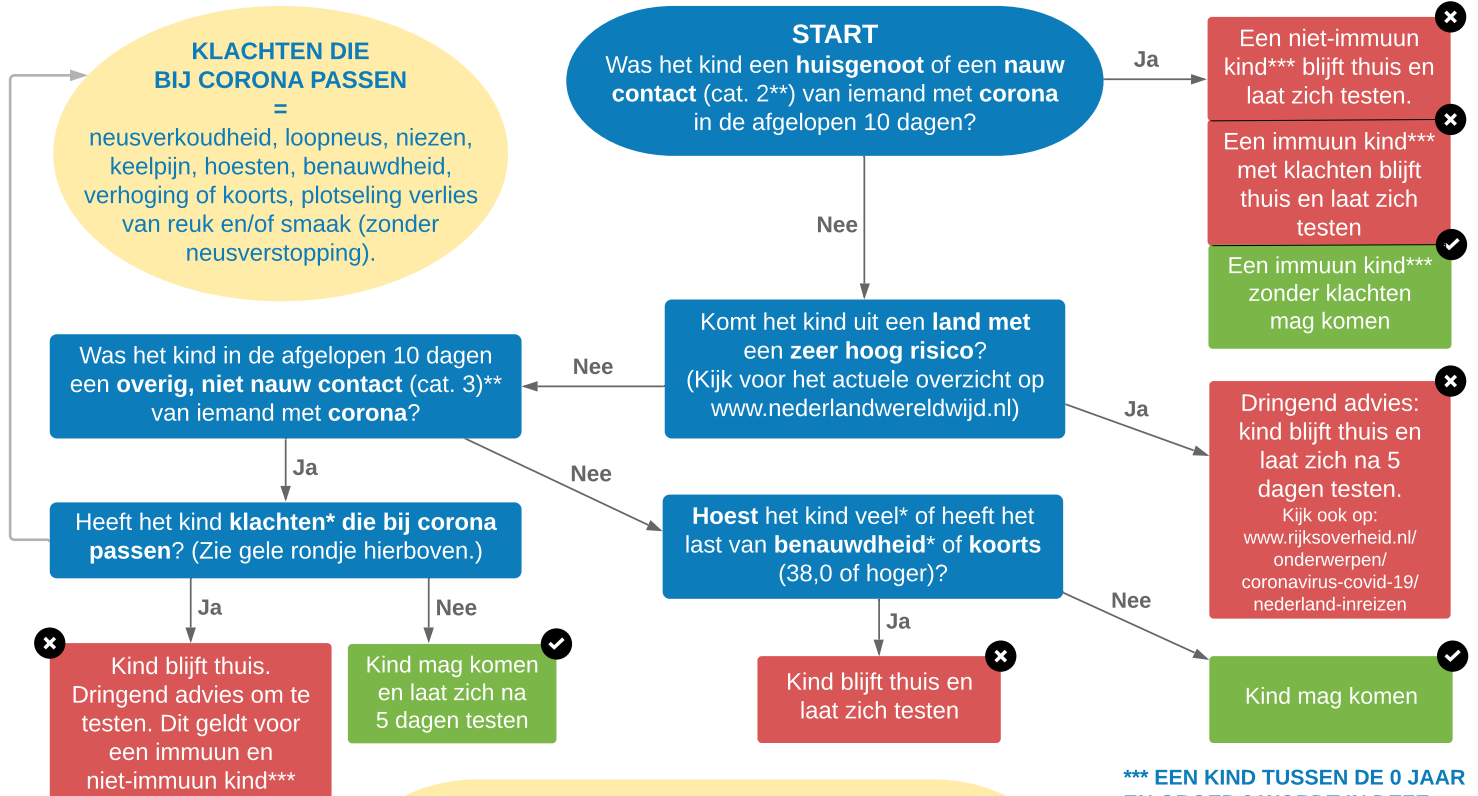


Bedenk vóór je begint:

1. Begin altijd met de startvraag en volg de vragen in de aangegeven volgorde.
2. Kijk niet naar één of twee losse vragen, dat kan tot een verkeerde uitkomst leiden.
3. De uitkomst van de beslissboom geldt niet voor broertjes/zusjes. Voor ieder kind moet de boom apart doorlopen worden.
4. De beslissboom wordt regelmatig aangepast n.a.v. nieuwe inzichten en regelgeving. Kijk voor de meest actuele versie op boink.info/beslisboom.
5. Er is ook een Engelstalige versie beschikbaar.

Deze beslissboom is een 'schematische vertaling' van de richtlijnen van het RIVM.



**** WELKE CATEGORIE CONTACT?**

- Categorie 1: **huisgenoten**
- Categorie 2: **overige nauwe contacten** (meer dan 15 min. op minder dan 1,5 m.) Hieronder kan ook een complete groep (kinderopvang) of klas (school) vallen. Dat bepaalt de GGD per situatie. Twijfel je of het kind een categorie 2 contact is? Bel dan de GGD.
- Categorie 3: **overig niet nauwe contacten**

Zie voor uitgebreide toelichting lci.rivm.nl/covid-19-bco

***** EEN KIND TUSSEN DE 0 JAAR EN GROEP 8 WORDT IN DEZE SITUATIES ALS IMMUN GEZIEN:**

- als het in de afgelopen 6 maanden corona heeft gehad.
- als het langer dan 14 dagen geleden volledig gevaccineerd is tegen corona (va. 12 jr).
- als het corona heeft gehad en daarna minimaal 14 dagen geleden volledig gevaccineerd is tegen corona (va. 12 jr).

WANNEER EEN KIND LATEN TESTEN?

Alle kinderen jonger dan 12 jaar met klachten kunnen worden getest. Wanneer laat je je kind in ieder geval testen door de GGD?

- Als kinderen op de basisschool zitten (alle leeftijden) en er sprake is van hoesten, koorts en/of benauwdheid: dan wordt testen dringend geadviseerd.
- Als een immuun kind*** een huisgenoot heeft met corona, laat dan het kind testen op dag 5. Laat een immuun kind*** dat contact heeft gehad met iemand met corona (cat. 2 en 3**) ook testen als het kind klachten die passen bij corona krijgt binnen 10 dagen.
- Als een niet-immuun kind contact heeft gehad met een huisgenoot of nauw contact (cat. 2**) met corona, dan gaat het kind 10 dagen in quarantaine. Als je het kind na 5 dagen laat testen en de uitslag is negatief, dan stopt de quarantaine.
- Als de GGD testen adviseert (bijv. bij een uitbraakonderzoek).
- Als het kind ernstig ziek is.

Zie het kader hiernaast hoe lang een kind thuis moet blijven.

NB: Testen kan nooit worden verplicht.

WANNEER MAG EEN KIND WEER NAAR DE KINDEROPVANG/SCHOOL?

Als de door de GGD vastgestelde quarantaineperiode voorbij is.

Getest?

Kind blijft thuis tot de testuitslag bekend is.

- Volg bij een **positieve** testuitslag (coronavirus is aangetroffen) van het kind of een huisgenoot de instructies van de GGD op.
- Bij een **negatieve** testuitslag van het kind mag het kind weer naar de kinderopvang/school, ook als nog niet alle klachten weg zijn. Tenzij de quarantaineperiode zoals vastgesteld door de GGD nog niet voorbij is.
- Is het kind getest omdat het een categorie 3 contact** is van iemand met corona en heeft het kind geen klachten, dan hoeft het niet thuis te blijven in afwachting van de testuitslag.

Niet getest?

Een kind met klachten, zoals hoesten, koorts of benauwdheid, dat niet getest is mag weer naar de opvang/school als het minimaal 24 uur volledig klachtenvrij is. Bij aanhoudende milde klachten mag een kind na 7 dagen weer naar de kinderopvang of school. Heeft het kind contact gehad met iemand met corona? Volg dan de instructies van de GGD op.